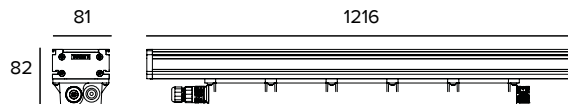


1E4255 | JEDI Proyectores RGBW

Proyector lineal orientable de LED RGBW



Los valores fotométricos del aparato se pueden consultar en las siguientes páginas



Los datos mostrados en el dibujo están expresados en mm.

LÁMPARA

Módulo LED de Multichip RGBW con blanco de 3000K.

Clase de eficiencia energética: G

Potencia nominal: 45W

Flujo nominal: Véase fotometrías

CCT nominal: Véase fotometrías

SDCM: 2

CARACTERÍSTICAS LUMINOTÉCNICAS

Grupo óptico interno compuesto por lente primaria cilíndrica de vidrio, reflector de aluminio anodizado de alta reflectancia y filtro holográfico integrado.

Óptica: HÍBRIDA

Apertura del haz de luz: FL

Eficiencia óptica: 75%

Flujo luminaria: Véase fotometrías

Rendimiento luminoso: Véase fotometrías

Seguridad fotobiológica: Conforme al grupo de riesgo RG1 (Riesgo Bajo)

CARACTERÍSTICAS MECÁNICAS

Cuerpo de aluminio extruido anodizado 15µ. Pantalla plana de cristal extra claro de 4mm de espesor. Box driver de policarbonato negro. Cuerpo de la luminaria orientable y distanciable de la superficie de instalación mediante el deslizamiento de los estribos accesorios a lo largo de la guía correspondiente.

Color y acabado: Aluminio

Dimensiones: L=1216mm

Peso: 7,5Kg

Grado de protección: IP66,IP67

Resistencia mecánica: IK08

CARACTERÍSTICAS ELÉCTRICAS

Alimentación electrónica integrada. Controlado mediante protocolo DMX - RDM que permite la programación a distancia de las luminarias (no dip-switch) mediante la línea de datos DMX. Alimentación con cable pasante de 1 metro de largo y conectores IP68 de 3 polos. Conexión DMX con cable pasante y conectores IP68 para instalación de panel. La programación de las luminarias se realiza a través del programador USB-RDM disponible como accesorio.

Potencia luminaria: Véase fotometrías

Alimentación: 220-240Vac 50/60Hz

Clase de aislamiento: CLASE 1

Tipo driver / Control: DMX RDM

Driver incluido: Sí

Clase F: Sí

SAFE FLICKER: PstLM=<1 e SVM=<0,4 (IEC TR 61547-1 e IEC TR 63158), garantizando una luz más cómoda y segura

Temperatura ambiente: -25°C / +35°C

INSTALACIÓN

A completar con estribos de fijación fijos u orientables de acero inoxidable. Los estribos pueden deslizarse a lo largo del cuerpo de la luminaria para que se puedan colocar según las necesidades de la instalación.

NOTAS

Disponible, bajo petición, también con mando inalámbrico LMS Casambi. Las fotometrías indican los valores máximos de emisión de la luminaria. Adopta la solución técnica "Waterblock Smart" que prevé el resinado de los cables de conexión, limitando el riesgo de que la humedad llegue hasta el driver o hasta la luminaria. Disponible bajo petición la versión 110-277Vac.

GARANTÍA

5 años.

ADVERTENCIAS

Luminaria diseñada para su eliminación/reciclaje al final de su vida útil. Fuente luminosa reemplazable (solo LED) por un profesional. Equipo de control reemplazable por un profesional.

En función de la continua evolución tecnológica de los componentes electrónicos, los datos indicados están sujetos a actualización por lo que es necesario solicitar confirmación al hacer el pedido.

El flujo luminoso y la potencia eléctrica presentan tolerancias +/-10% respecto al valor indicado. tq +25°C (CIE 121).

Nos reservamos el derecho de realizar cambios técnicos.

Targetti Sankey S.r.l.
Via Pratese, 164
50145 Firenze - Italy
Tel: +39 055 37911
targetti.com
targetti@targetti.com

CCIAA Firenze
Share Capital:
€ 500.000,00
VAT N. (IT):
01537660480
R.E.A: FI-275656

TARGETTI

1E4255 | JEDI Projectores RGBW

Proyector lineal orientable de LED RGBW



		H(m)	D1(m)	D2(m)	Emax(lx)		
			35°	88°			
Fixture Power	55W	1	0.63	1.94	2335		
Source Flux	3588lm	2	1.26	3.88	584		
Fixture Flux	2698lm	3	1.90	5.81	259		
Efficacy	49lm/W	4	2.53	7.75	146		
TS1772	I _{max} =651cd/klm	I _{max}	2335cd	5	3.16	9.69	93



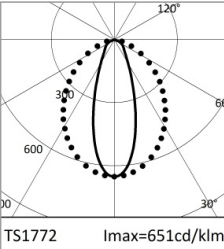
		H(m)	D1(m)	D2(m)	Emax(lx)		
			35°	88°			
Fixture Power	40W	1	0.63	1.94	1330		
Source Flux	2044lm	2	1.26	3.88	333		
Fixture Flux	1537lm	3	1.90	5.81	148		
Efficacy	39lm/W	4	2.53	7.75	83		
TS1772	I _{max} =651cd/klm	I _{max}	1330cd	5	3.16	9.69	53

RGBW

Potencia luminaria	55W
Flujo nominal	3588lm
Flujo luminaria	2698lm
Rendimiento luminoso	49lm/W

RGB

Potencia luminaria	40W
Flujo nominal	2044lm
Flujo luminaria	1537lm
Rendimiento luminoso	39lm/W



	3000K	H(m)	D1(m)	D2(m)	Emax(lx)		
			35°	88°			
Fixture Power	14W	1	0.63	1.94	1138		
Source Flux	1748lm	2	1.26	3.88	284		
Fixture Flux	1314lm	3	1.90	5.81	126		
Efficacy	92lm/W	4	2.53	7.75	71		
TS1772	I _{max} =651cd/klm	I _{max}	1138cd	5	3.16	9.69	46



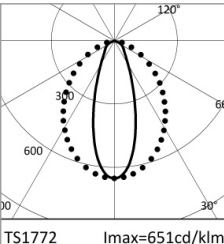
		H(m)	D1(m)	D2(m)	Emax(lx)		
			35°	88°			
Fixture Power	11W	1	0.63	1.94	409		
Source Flux	628lm	2	1.26	3.88	102		
Fixture Flux	472lm	3	1.90	5.81	45		
Efficacy	44lm/W	4	2.53	7.75	26		
TS1772	I _{max} =651cd/klm	I _{max}	409cd	5	3.16	9.69	16

WHITE

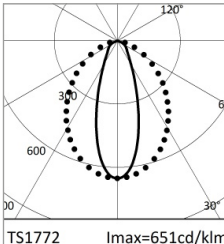
CCT nominal	3000K
Potencia luminaria	14W
Flujo nominal	1748lm
Flujo luminaria	1314lm
Rendimiento luminoso	92lm/W

RED

Potencia luminaria	11W
Flujo nominal	628lm
Flujo luminaria	472lm
Rendimiento luminoso	44lm/W



		H(m)	D1(m)	D2(m)	Emax(lx)		
			35°	88°			
Fixture Power	15W	1	0.63	1.94	838		
Source Flux	1288lm	2	1.26	3.88	210		
Fixture Flux	968lm	3	1.90	5.81	93		
Efficacy	65lm/W	4	2.53	7.75	52		
TS1772	I _{max} =651cd/klm	I _{max}	838cd	5	3.16	9.69	34



		H(m)	D1(m)	D2(m)	Emax(lx)		
			35°	88°			
Fixture Power	15W	1	0.63	1.94	164		
Source Flux	252lm	2	1.26	3.88	41		
Fixture Flux	189lm	3	1.90	5.81	18		
Efficacy	13lm/W	4	2.53	7.75	10		
TS1772	I _{max} =651cd/klm	I _{max}	164cd	5	3.16	9.69	7

GREEN

Potencia luminaria	15W
Flujo nominal	1288lm
Flujo luminaria	968lm
Rendimiento luminoso	65lm/W

BLUE

Potencia luminaria	15W
Flujo nominal	252lm
Flujo luminaria	189lm
Rendimiento luminoso	13lm/W

En función de la continua evolución tecnológica de los componentes electrónicos, los datos indicados están sujetos a actualización por lo que es necesario solicitar confirmación al hacer el pedido.

El flujo luminoso y la potencia eléctrica presentan tolerancias +/-10% respecto al valor indicado. t_a +25°C (CIE 121).

Nos reservamos el derecho de realizar cambios técnicos.

Targetti Sankey S.r.l.
Via Pratese, 164
50145 Firenze - Italy
Tel: +39 055 37911
targetti.com
targetti@targetti.com

CCIAA Firenze
Share Capital:
€ 500.000,00
VAT N. (IT):
01537660480
R.E.A: FI-275656

TARGETTI

1E4255 | JEDI Proyectores RGBW

Proyector lineal orientable de LED RGBW

Códigos para completar

Sistema de fijación

Código
1E2752
Estribo corto para instalación en pared (2 piezas).

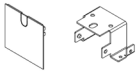
Código
1E2753
Estribo largo para instalación en pared (2 piezas).



Código
1E2754
Estribo para instalación en plafón (2 piezas).

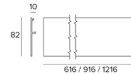
Accesorios

Tapones de cierre



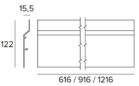
Código
1E2761
Tapón de cierre con estribo para instalación en plafón.

Panel de cobertura



L mm	Código
1216	1E3047
Cobertura lateral para instalación en plafón.	

L mm	Código
1216	1E2757
Cobertura lateral para instalación en pared/cornisa.	



L mm	Código
1216	1E2760
Cobertura lateral anti deslumbramiento.	

En función de la continua evolución tecnológica de los componentes electrónicos, los datos indicados están sujetos a actualización por lo que es necesario solicitar confirmación al hacer el pedido.
El flujo luminoso y la potencia eléctrica presentan tolerancias +/-10% respecto al valor indicado. tq +25°C (CIE 121).

Nos reservamos el derecho de realizar cambios técnicos.

Targetti Sankey S.r.l.
Via Pratese, 164
50145 Firenze - Italy
Tel: +39 055 37911
targetti.com
targetti@targetti.com

CCIAA Firenze
Share Capital:
€ 500.000,00
VAT N. (IT):
01537660480
R.E.A: FI-275656

TARGETTI

1E4255 | JEDI Proyectores RGBW Proyector lineal orientable de LED RGBW

Conector



Código

1E2769

Caja de conexión lineal IP66/IP68.
5 polos, de sección máx 1,5mm².
Diámetro del cable de 7 a 12mm.



Código

1E3184

Conector Ip68 5 polos y 4 vias.

Sistemas de control



Código

1E2767

Programador USB-RDM.
Programador de direcciones DMX-RDM (Remote Device Management).
Se utiliza junto con el software "RDM Targetti" que se puede descargar gratuitamente en el sitio de Targetti, en la sección download.
Se puede utilizar con todos los productos RGBW.
El programador USB-RDM puede dirigir las luminarias DMX-RDM si en el trayecto no hay presentes BUFFER o Splitter DMX.
Para mayores detalles, consultar las instrucciones.



Código

A077

my-SCENARIO Show Store.
Interfaz DMX programable que incorpora las últimas innovaciones para el control de la iluminación en aplicaciones arquitectónicas y de entretenimiento.
Dispone de puertos USB Type-C y Ethernet para la programación y el control a distancia.
La unidad se puede programar completamente con el software ESA Pro 2 (disponible para usuarios de Windows y Mac) o mediante aplicaciones móviles como Arcolis (disponible para dispositivos iOS y Android).
Además, es totalmente personalizable: mapeo de píxeles, gestión de trigger, configuración de parches y mucho más.
El sistema ofrece amplias posibilidades en la gestión de diferentes instalaciones de iluminación: control multizona (para gestionar hasta 5 zonas independientes), numerosos triggers (hora/fecha, Sunrise/Sunset, puertas de entrada y comandos TCP/UDP), gestión de canales de 16 bits, recuperación total en caso de pérdida de alimentación, hasta 99 escenas almacenables y 1024 canales DMX.
El intuitivo teclado retroiluminado incluye 10 botones preconfigurados para facilitar su uso.



Código

1T6499

myScenario Wall.
Controlador DMX con pantalla táctil de cristal para aplicaciones arquitectónicas.
Puede controlar 2 universos DMX (2x 512 canales).
Funcionamiento stand alone o conectado a un ordenador a través del puerto USB.
Se incluye el software para la realización de los escenarios (se puede descargar en el sitio web de Targetti).
Es posible controlar 10 zonas luminosas y 50 escenarios por zona.
Las teclas táctiles del frontal permiten modificar y seleccionar los escenarios programados.
Cable USB incluido.
Se puede utilizar con todos los productos RGBW.

En función de la continua evolución tecnológica de los componentes electrónicos, los datos indicados están sujetos a actualización por lo que es necesario solicitar confirmación al hacer el pedido.
El flujo luminoso y la potencia eléctrica presentan tolerancias +/-10% respecto al valor indicado. tq +25°C (CIE 121).

Nos reservamos el derecho de realizar cambios técnicos.

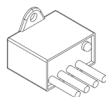
Targetti Sankey S.r.l.
Via Pratese, 164
50145 Firenze - Italy
Tel: +39 055 37911
targetti.com
targetti@targetti.com

CCIAA Firenze
Share Capital:
€ 500.000,00
VAT N. (IT):
01537660480
R.E.A: FI-275656

TARGETTI

1E4255 | JEDI Proyectores RGBW Proyector lineal orientable de LED RGBW

Protector contra sobretensiones



Código

A013A

Protector contra sobretensiones compatible con luminarias CLASE I.
Tensión de funcionamiento 230-277Vac.
SPD tipo 2+3.
Tensión máxima de descarga de 10kV.
CLASE I
IP67

En función de la continua evolución tecnológica de los componentes electrónicos, los datos indicados están sujetos a actualización por lo que es necesario solicitar confirmación al hacer el pedido.
El flujo luminoso y la potencia eléctrica presentan tolerancias +/-10% respecto al valor indicado. tq +25°C (CIE 121).

Nos reservamos el derecho de realizar cambios técnicos.

Targetti Sankey S.r.l.
Via Pratese, 164
50145 Firenze - Italy
Tel: +39 055 37911
targetti.com
targetti@targetti.com

CCIAA Firenze
Share Capital:
€ 500.000,00
VAT N. (IT):
01537660480
R.E.A: FI-275656

TARGETTI